



دوره آموزشی آردوینو

فصل سوم

بخش دوم: پیکربندی سخت افزاری آردوینو و

دستورات مربوط

مدرس: محمد پارسا کریمی



ARDUINO
OPEN-SOURCE
COMMUNITY

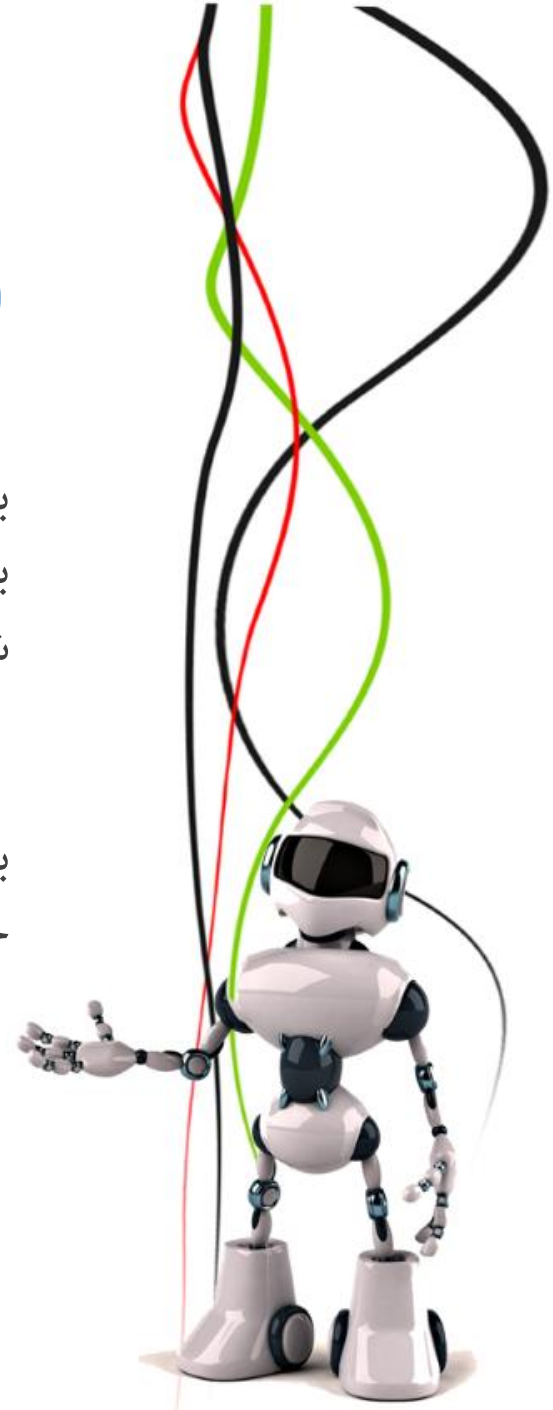


(وضعیت ورودی یا خروجی بودن پایه , نام پایه) pinMode

با استفاده از این تابع میتوانیم درون تابع اصلی `setup` آردوینو وضعیت ورودی یا خروجی بودن هر یک از پایه های آردوینو را مشخص کنیم به عنوان مثال فرض کنید میخواهیم پایه شماره ۸ را به عنوان خروجی قرار دهیم :

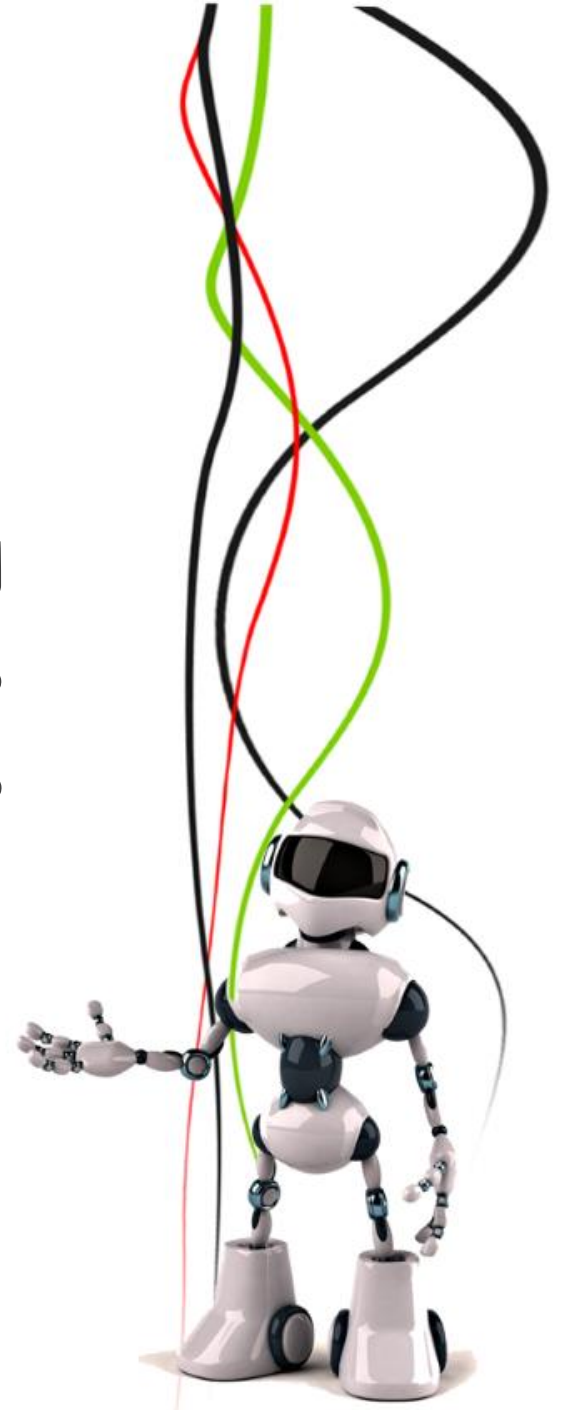
```
pinMode(13,OUTPUT);
```

با نوشتن همین دستور درون تابع `setup` ، آردوینو پایه شماره ۱۳ را برای ما به عنوان خروجی قرار میدهد.



INPUT/OUTPUT

این دستورها به عنوان آرگومان تابع `pinMode()` مورد استفاده قرار می‌گیرند و وضعیت یک پایه از نظر ورودی یا خروجی بودن را مشخص می‌کنند.



ارتباطات سریال در آردوینو

فرض کنید سنسوری را به آردوینو متصل کرده اید و میخواهید مقدار خروجی آن را برای روی رایانه شخصی و یا یک میکروکنترلر دیگر ارسال نمایید.

برای اینکار باید از ارتباطات سریال که یکی از ویژگی های مهم برد آردوینو اونو میباشد ، استفاده نمایید.

نحوه راه اندازی و استفاده از این قابلیت در برد آردوینو به طور کامل در فصل ۴ (آموزش عملی اتصال سنسور ها به آردوینو) آموزش داده خواهد شد.

البته ارتباطات سریال کاربرد های بسیار متنوع و گسترده ای دارند و مثال مذکور صرفاً گوشه ای از کاربرد های این قابلیت مهم در بعضی میکروکنترلر ها میباشد.

